

L.I.F.E.

Leading Innovation For Evolved
animal nutrition



SUINI

RIPRODUZIONE



EMBRIO PLUS 30

L.I.F.E.

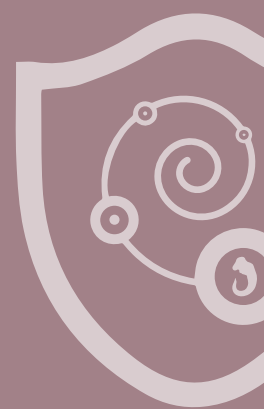


L.I.F.E.

Leading Innovation For Evolved
animal nutrition

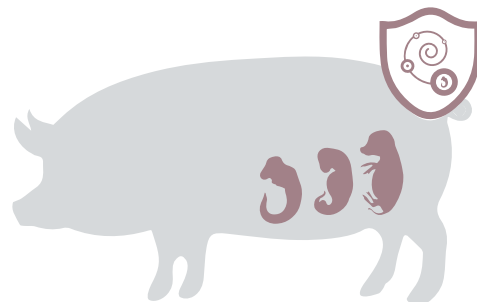
EMBRIO PLUS 30

*L'INTEGRAZIONE MIRATA PER I PRIMI 30 GIORNI
DI GESTAZIONE DELLE SCROFE*



**CONTATTO
TELEFONICO:**
335 7427293

**INDIRIZZO
DI POSTA
ELETTRONICA:**
info@lifeteamsrl.it



COS'È

EMBRIO PLUS 30 è un prodotto creato con tutte le nuove conoscenze e il know-how relativo ai fabbisogni che la specie suina deve sopperire nei primi 30 giorni di gestazione per lo sviluppo degli embrioni.

EMBRIO PLUS è stato ideato per massimizzare e ottimizzare i risultati ottenibili dalle genetiche iperprolifiche

BENEFICI APPORTATI

- Aumenta il peso medio dei suinetti alla nascita e di conseguenza quello allo svezzamento.
- Aumenta il numero dei suinetti svezzati per parto.
- Riduce il numero dei suinetti sottopeso alla nascita.
- Riduce la percentuale di mortalità nella fase sottoscrofa.

COME SI USA

Integrando il proprio mangime gestazione dalla copertura e per i primi 30 giorni di gestazione alla dose dell 1.25%.

COSA CONTIENE

Chabasite, Litotamnio, estratti vegetali di Lythraceae, Mimosaceae, Acanthaceae, Apocinaceae, amminoacidi essenziali.

EMBRIO PLUS 30

*L'INTEGRAZIONE MIRATA PER I PRIMI 30 GIORNI
DI GESTAZIONE DELLE SCROFE*

SVEZZAMENTO



MAXIPROFIT PIG

L.I.F.E.



L.I.F.E.
Leading Innovation For Evolved
animal nutrition

MAXI PROFIT PIG

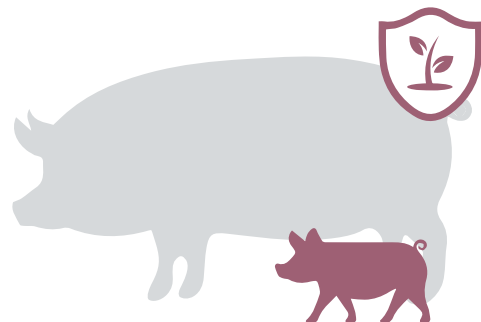
*L'INTEGRAZIONE MIRATA PER LA LATTAZIONE
DELLE SCROFE*



CONTATTO TELEFONICO:

335 7427293

**INDIRIZZO
DI POSTA
ELETTRONICA:**
info@lifeteamsrl.it



COS'È

MAXI PROFIT PIG ottimizza le performances di crescita dei suinetti lattanti e il loro indice di sopravvivenza minimizzando il ricorso agli antibiotici.

MAXI PROFIT PIG è un prodotto destinato all'integrazione del mangime delle scrofe in lattazione strategico per la qualità degli ovuli della successiva ovulazione.

BENEFICI APPORTATI

- Una riduzione della mortalità dei suinettilattanti del 70-80%.
- Un tasso inferiore di mobilitazione delle riserve corporee della scrofa.
- Allo svezzamento, i suinetti peseranno di più, saranno molto vigorosi ed in salute.
- Avremo suinetti più omogenei e con meno sottopeso.
- Aumento della numerosità e della qualità degli ovuli alla successiva ovulazione.

COME SI USA

Integrando il proprio mangime da lattazione alla dose dello 0,2%.

COSA CONTIENE

Lievito essiccato da *Saccharomyces Cerevisiae*, Diossido di Silicio trattato, Estratti vegetali appartenenti alle famiglie delle Lythraceae, Mimosacee, Acanthaceae, Apocinacee, Silice colloidale.